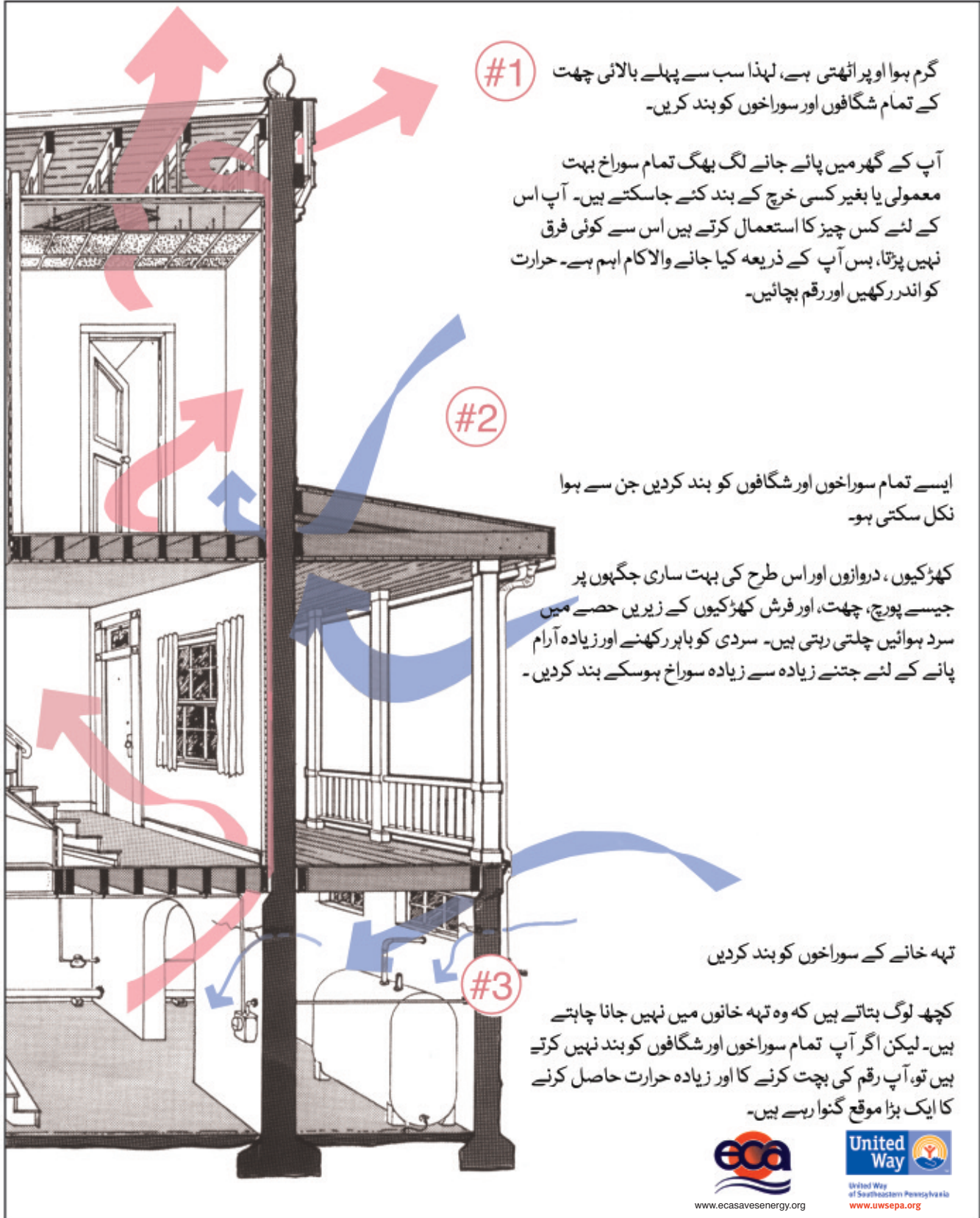


# توانائی کی بچت سے متعلق اقدامات



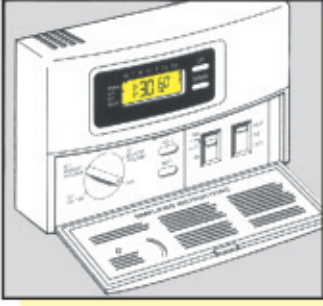
www.ecasavesenergy.org



United Way  
of Southeastern Pennsylvania  
www.uwsepa.org

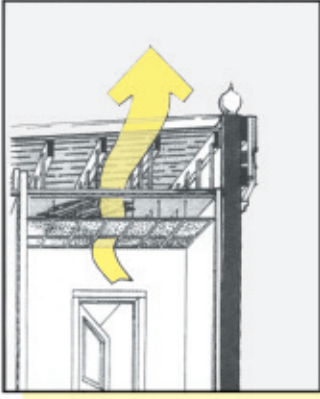


سب سے زیادہ گیس کی بچت کس چیز سے ہوتی ہے؟  
گیس CCFs یا سو مکعب فٹ میں فروخت کی جاتی ہے



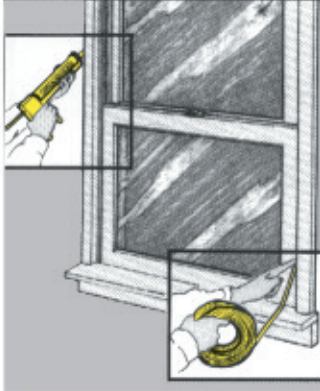
رات کے وقت 5 ڈگری پیچھے متعین کر کے کلاک تھرmosٹیٹ لگائیں

فی اہل خانہ - فی سال - \$138 یا 91 CCFs کی بچت کریں



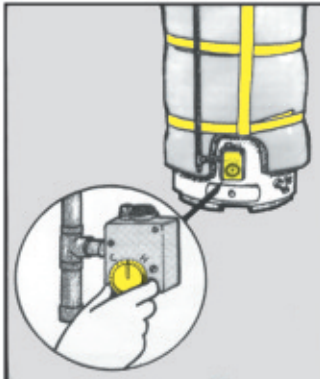
سب سے اوپری چھت اور تہہ خانے میں پائے جانے والے سوراخوں کو بند  
کردیں۔

فی گھرانہ - فی سال - \$108 یا 71 CCFs کی بچت کریں



درز بندی اور رسیوں سے درز بندی کرنے والی کھڑکیاں لگائیں۔  
تیز ہواؤں کو روکیں یا کھڑکی میں پلاسٹک کی کٹ لگائیں۔

فی گھرانہ - فی سال - \$90 یا 59 CCFs کی بچت کریں



اپنے پانی کے درجہ حرارت کو کم کر کے گرم یا نارمل پر کردیں اور گرم پانی کے  
بیٹر کولپیٹ کر رکھدیں

فی گھرانہ - فی سال - \$46 یا 30 CCFs کی بچت کریں

پانی کی سب سے زیادہ بچت کس چیز سے ہوتی ہے؟  
پانی CCFs یا سو کیوبک فٹ میں بیچی جاتی ہے۔  
ایک CF = لگ بھگ 8 گیلن۔



ٹوائلٹ میں لگاتار بہتے ہوئے پانی، اور پائپوں و ٹونٹیوں میں بڑے سوراخوں کو  
کی مرمت کریں۔

فی چالو سوراخ - فی سال - \$640 یا 150,000 گیلن کی بچت کریں



ٹپکنے والی ٹونٹیوں اور پائپ کے سوراخوں کی مرمت کریں۔

فی چالو سوراخ - فی سال - \$130 یا 30,000 گیلن کی بچت کریں



مختصر شاور لیں یا نصف غسل کریں۔

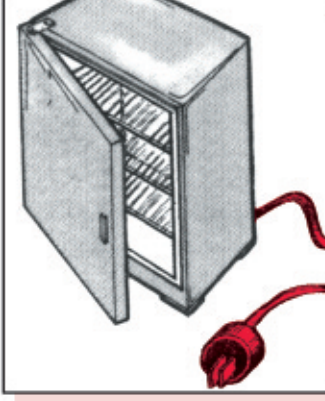
فی خاندان - فی سال - \$80 یا 18,000 گیلن کی بچت کریں



ڈشز کو دھونے، دانتوں کو برش کرنے یا داڑھی بناتے وقت پانی بند کر دیں۔

فی خاندان - فی سال - \$28 یا 6,000 گیلن کی بچت کریں

بجلی کی سب سے زیادہ بچت کس چیز سے ہوتی ہے؟  
بجلی KWHS یا کلوواٹ-گھنٹہ میں فروخت کی جاتی ہے  
1 KWH = ایک گھنٹے میں 1,000 واٹ کی پیمائش



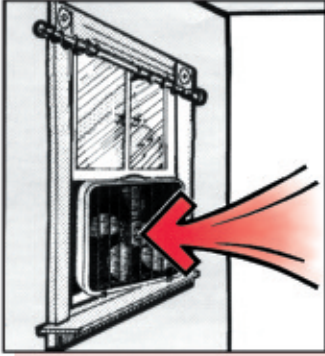
دوسرے ریفریجریٹریا فریجز کا پلگ نکال دیں۔

\$252 یا 1,800 کلوواٹ-گھنٹہ- فی سال بچت کریں



بجلی کے اسپیس ہیٹرز کی ضرورت کو کم کریں۔ اپنے گھر کو موسم کے مطابق  
بنائیں اور سرمائی کپڑے پہنیں۔

\$101 یا 620 کلوواٹ-گھنٹہ- فی سال بچت کریں



ٹھنڈک برقرار رکھنے کے لئے ایر کنڈیشنر کو بند کر کے پنکھے چلا دیں۔ جب  
باہر کا موسم زیادہ سرد ہو تو گرم ہوا خارج کریں۔

\$49 یا 350 کلوواٹ-گھنٹہ- فی خاندان بچت کریں



چونکہ بجلی کا استعمال بڑھتا رہتا ہے لہذا استعمال نہ ہونے پر TVs، لائٹیں  
اور بجلی والے سامان بند کر دیں۔

\$37 یا 267 کلوواٹ-گھنٹہ- فی خاندان بچت کریں